

GRUNDRISS

Projekt:
Einstufiger Realisierungs-
wettbewerb als Einladungs-
verfahren

Auftraggeber:
Gemeinde Poing

Bausumme:
brutto 5,0 Mio Euro

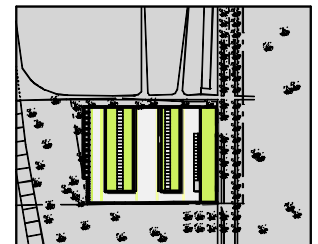
Leistungsumfang:
HOAI Lph 2

Bearbeitungszeit:
2005

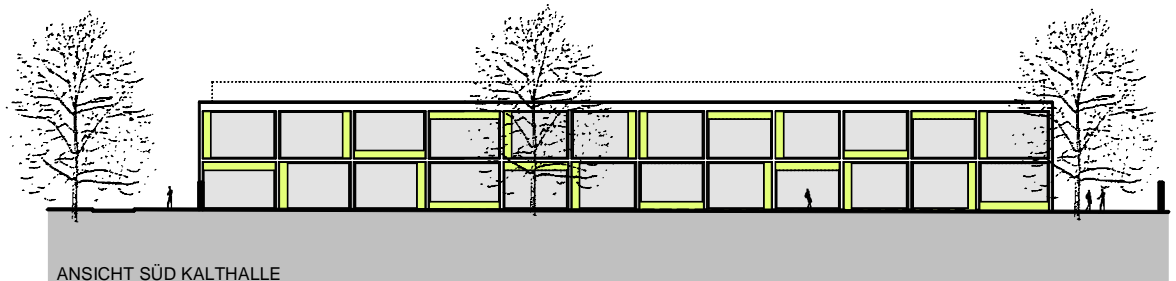
Aufgabenstellung: Neubau eines Baubetriebshofes mit zugehörigen Freianlagen in Poing

Erläuterung: Ausgehend von der gewünschten Einfriedung der Bauhofanlage werden die Gebäude kammartig an die Umfassungswand ange-dockt und bilden ein prägnantes Bild des neuen Bauhofes. Durch die Gebäudestellung ergeben sich drei Höfe: Betriebshof, Werkhof, Lagerhof, die getrennt nutzbar sind und so zu keiner Überschneidung der Betriebs-abläufe führen.

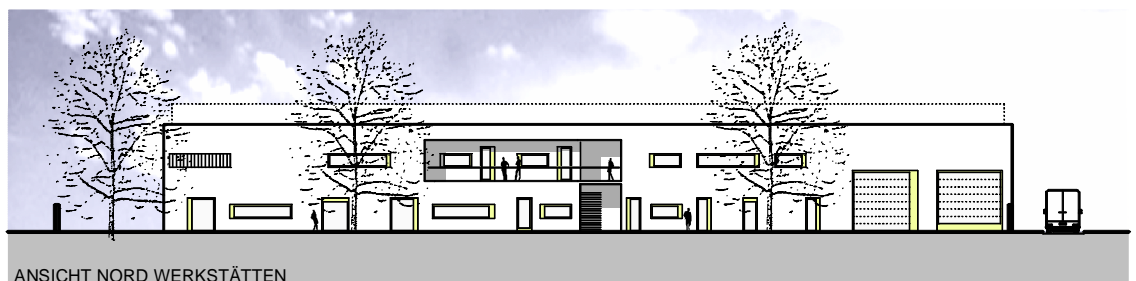
Funktion: Die Baukörper sind geprägt durch ihren Inhalt. Sozial- und Verwaltungsgebäude, Werkstätten, Fahrzeug- und Kalthalle haben zum einen große notwendige Öffnungen in den Fassaden, zum anderen vorwiegend geschlossene Flächen. Die Stirnseiten sind bei fast allen Baukörpern geschlossen ausgeführt.



LAGEPLAN



ANSICHT SÜD KALTHALLE



ANSICHT NORD WERKSTÄTTEN